



ERSOYLAR DEMİR ÇELİK SAN. ve TİC. A.Ş.

MERSİN FABRİKA • MERSİN FACTORY

Organize San. Bölgesi 13. Cd. No: 5 33540 Tarsus-Mersin
TÜRKİYE - TURKEY

Tel / Phone : + 90 324 676 44 35 (pbx)

Faks / Fax : + 90 324 676 44 34

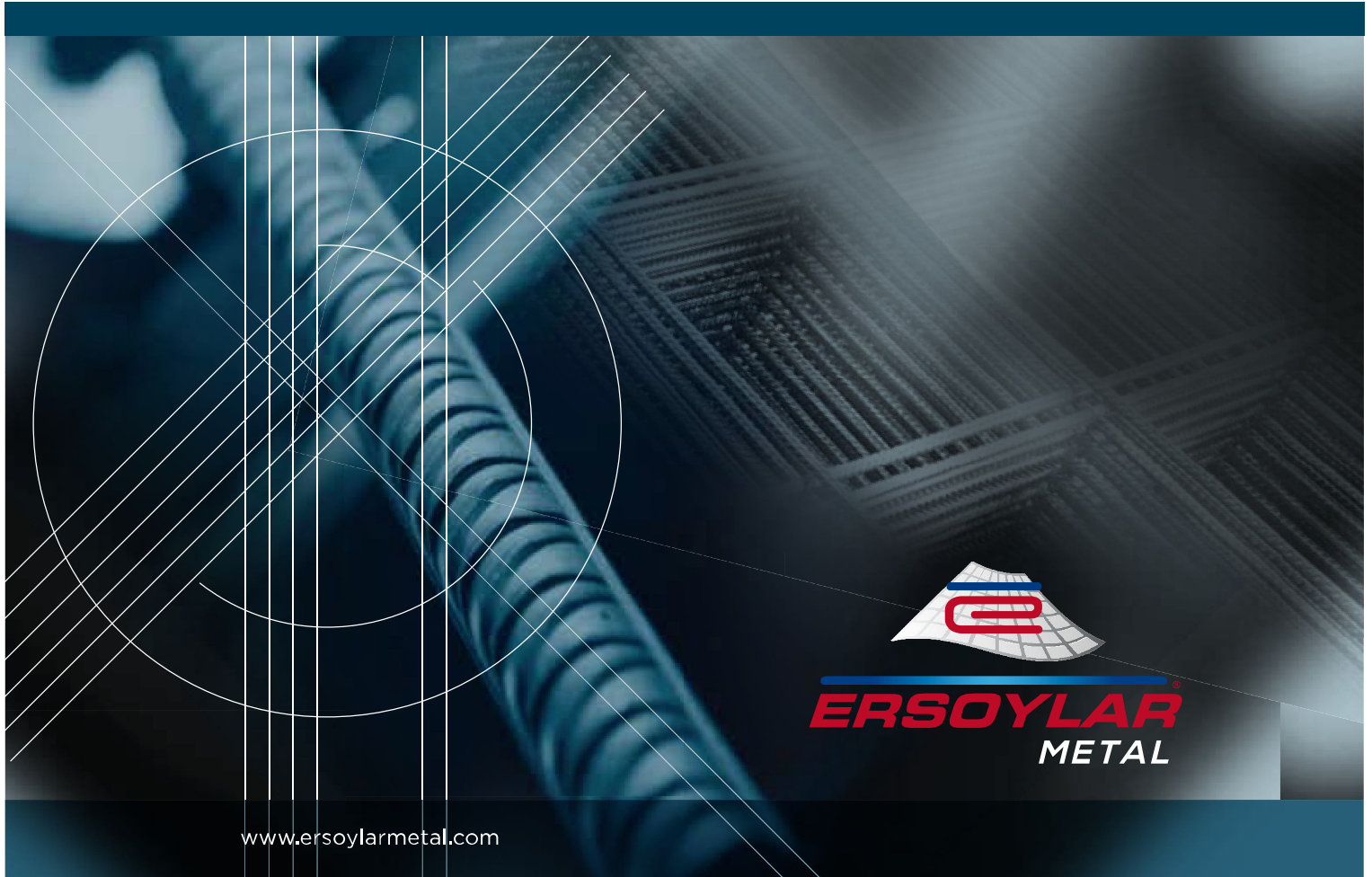
GEBZE FABRİKA • GEBZE FACTORY

İMES Organize San. Bölgesi 5. Cd. No:10 Dilovası-Kocaeli
TÜRKİYE - TURKEY

Tel / Phone : + 90 262 722 94 80 (pbx)

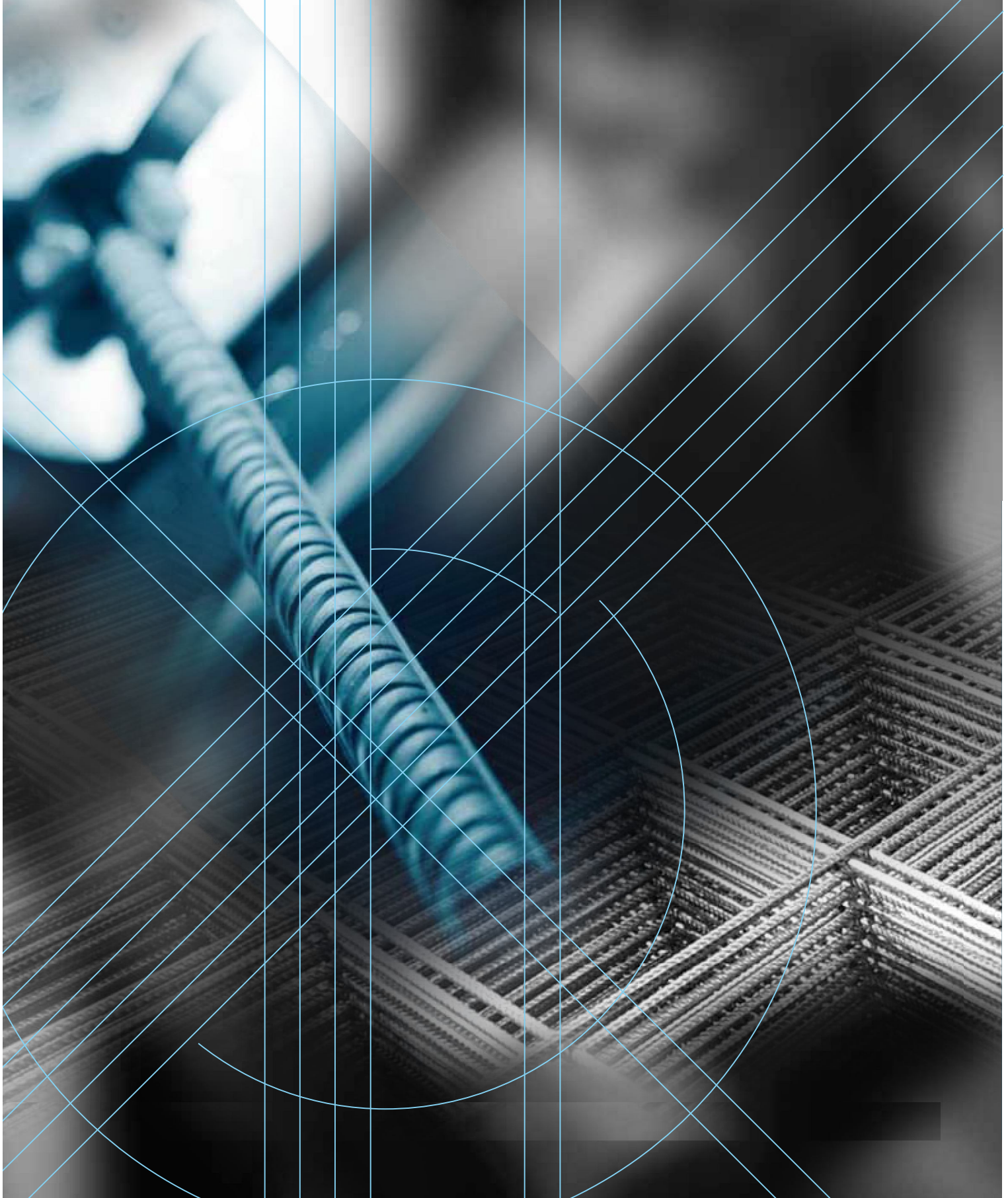
Faks / Fax : + 90 262 722 94 81

www.ersoylarmetal.com
info@ersoylarmetal.com • export@ersoylarmetal.com



ERSOYLAR[®]
METAL

www.ersoylarmetal.com





İÇİNDEKİLER/CONTENTS

HAKKIMIZDA / ABOUT US

ÜRETİM / PRODUCTION

- Çelik Hasır / Wire Mesh
- Özel Yapım Çelik Hasır / Custom-Made Welded Wire Mesh
- Etriye-Çiroz / Stirrups
- Soğuk Çekme Çubuklar / Cold Drawn Wires

TİCARİ ÜRÜNLER / COMMERCIAL PRODUCTS

UZUN ÜRÜNLER / LONG PRODUCTS

- Nervürlü İnşaat Demiri/ Reinforcement Steel Bars
- Filmaşın / Wire Rod
- Bağ Teli / Binding Wire
- NPI-NPU
- HEA-HEB
- Profililer / Profiles
- Köşebent / Angles
- Lama-Silme / Flat Bars

YASSI ÜRÜNLER / FLAT PRODUCTS

- HRC ve Plaka / HRC and Sheet
- CRC ve Plaka / CRC and Sheet
- Galvaniz Rulo ve Sac / Galvanized Coil and Sheet

ÇİMENTO / CEMENT

- Her Tipte Gri Portland Çimento (Dökme veya Paketli)
All Types of Gray Portland Cement (Packed or Bulk)
- Beyaz Portland Çimento / White Portland Cement
- Klinker / Clinker

HAKKIMIZDA

Türkiye'nin Çelik Hasır üretimi konusunda lider firması olan ERSOYLAR METAL 1992 yılında kurulmuştur. Firmamızın ürünleri ERSOYLAR METAL® ve ERSOYLAR ÇELİK HASIR® Markası adı altında yurt içi ve yurt dışı pazarına sunulmaktadır.

Mersin-Tarsus Organize Sanayi Bölgesinde bulunan ve 7.500 m² kapalı 10.500 m² açık alana kurulu olan fabrikamız, bilgisayar kontrollü son teknoloji makinelerle 90.000 ton Çelik Hasır üretim kapasitesine sahip olup, bunun yanı sıra Soğuk Çekme Çubuk, Hazır Demir üretimi de yapmaktadır. Ayrıca firmamızın ticari ürün listesinde Çimento, İnşaat Demiri, Yapısal Çelik, Borular, NPI-NPU gibi sanayi demirleri, Profiller ve Yassı Mamüller grubuna giren saclar da bulunmaktadır.

Haziran 2012'de faaliyete geçen, 60.000 ton'luk üretim kapasitesine sahip Gebze fabrikamızla, toplam Çelik Hasır üretim kapasitemiz yıllık 150.000 metrik tona ulaşmıştır ve bu da şirketimizi sektörün en büyük üreticisi ve ihracatçısı konumuna getirmiştir.

Firmamız Çelik Hasır üretiminin yanında Etriye/Çiroz, Filmaşın, Soğuk Çekme Çubuklar, İnşaat Demiri ve Profil gibi demir çelik malzemeler ile Çimento ticareti yapmakta olup 3 kıtada çok sayıda ülkeye ihracat gerçekleştirmektedir. Yılda 40 milyon usd' nin üzerinde ihracat operasyonumuz olup bu rakam gün geçtikçe artmaktadır. Firmamız, Türkiye'nin ve dünyanın önde gelen müteahhit gruplarına Çelik Hasır, demir çelik malzemeleri ve Çimento tedarikçisi konumuna ulaşmıştır.

Firmamız BS EN ISO 9001:2008 Akreditasyon belgesi ile hizmet sunmakta, ürünlerimiz uluslararası standartlara uygun ve TS, ISO, GOST belgelidir.



MERSİN FABRİKA / MERSİN FACTORY

ABOUT US

ERSOYLAR METAL, the leading Wire Mesh manufacturer in Turkey, was founded in 1992. Wire Mesh Products of our company are offered both on the domestic and foreign markets under the brand of ERSOYLAR METAL and ERSOYLAR WIRE MESH.

The company is located in Tarsus/Mersin Organized Industrial Zone with the production hall taking up the area of 7.500 m² out of total 10.500 m² area. With our 2nd recently established factory in Gebze, in the Marmara region, total production capacity of our company will reach 150.000 metric tons/year, which makes 'Ersoylar Metal' the leading welded wire mesh manufacturer and exporter in Turkey. The whole manufacturing process is performed by the application of the cutting edge computerized technology.

With the mesh wire constituting the core product, cold drawn bars and stirrups are also in the scope of our business. Additionally, we trade cement, reinforcement steel bars, both welded and seamless pipes, NPI-NPU-rails and other industrial steel profiles, angles as well as metal sheets.

Apart from manufacturing sector, the company is also dealing with the trade of cement supplying leading Turkish and foreign construction companies doing business in Turkey and abroad. Our export capacity exceeding 40 million usd per year has reached 3 continents and many countries world wide.

Our company, holding the UKAS BS EN ISO certificate, produces both wire products and wire mesh under the quality standards of BS EN ISO 9000 certificate.



GEBZE FABRİKA / GEBZE FACTORY



ÇELİK HASIR WELDED WIRE MESH

Çelik Hasır soğuk çekme yöntemi ile çekilip nervürlenip elektro kaynak yapılarak elde edilen yüksek dayanma gücüne sahip ve genellikle inşaatlarda kullanılan bir beton çeliğidir. Bununla birlikte eni 1,00-2,80 m boyu 2,00-12,00 m ebatlarda üretilmektedir. Çubuk çapı talebe göre 4 mm'den 12 mm'e kadar uygulanabilmektedir.

KULLANIM ALANLARI

- Beton pist, otoyol ve saha kaplamalarında,
- Betonarme yapıların tabliyelerinde,
- Endüstriyel yapıların çeşitli konstrüksiyonlarında,
- Tünel kalıp sisteminde,
- Betonarme borularda,
- Metro ve tünel yapımında,
- Prefabrik yapı elemanlarında.



Welded wire mesh is a type of concrete steel which is manufactured by cold drawing, reinforcing and electro welding method. Having high strength, it is commonly used in civil works. The width ranges from 1.00-2.80 meters and the length ranges from 2.00-12.00 meters.

The diameter of the radius ranges from 4.0 mm -12.00 mm. Various combinations and different sizes within these ranges can be produced according to customers special needs. The spacing between the horizontal and vertical wires can be from 5x5 cm up to as large as required for the project.

APPLICATIONS

- Reinforcing elements in constructions,
- Tunnel form work systems,
- Prefabricated building construction,
- Concrete reinforcing pipes,
- Reinforcing concrete tunnels,
- Concrete tunnels, runways and highways.

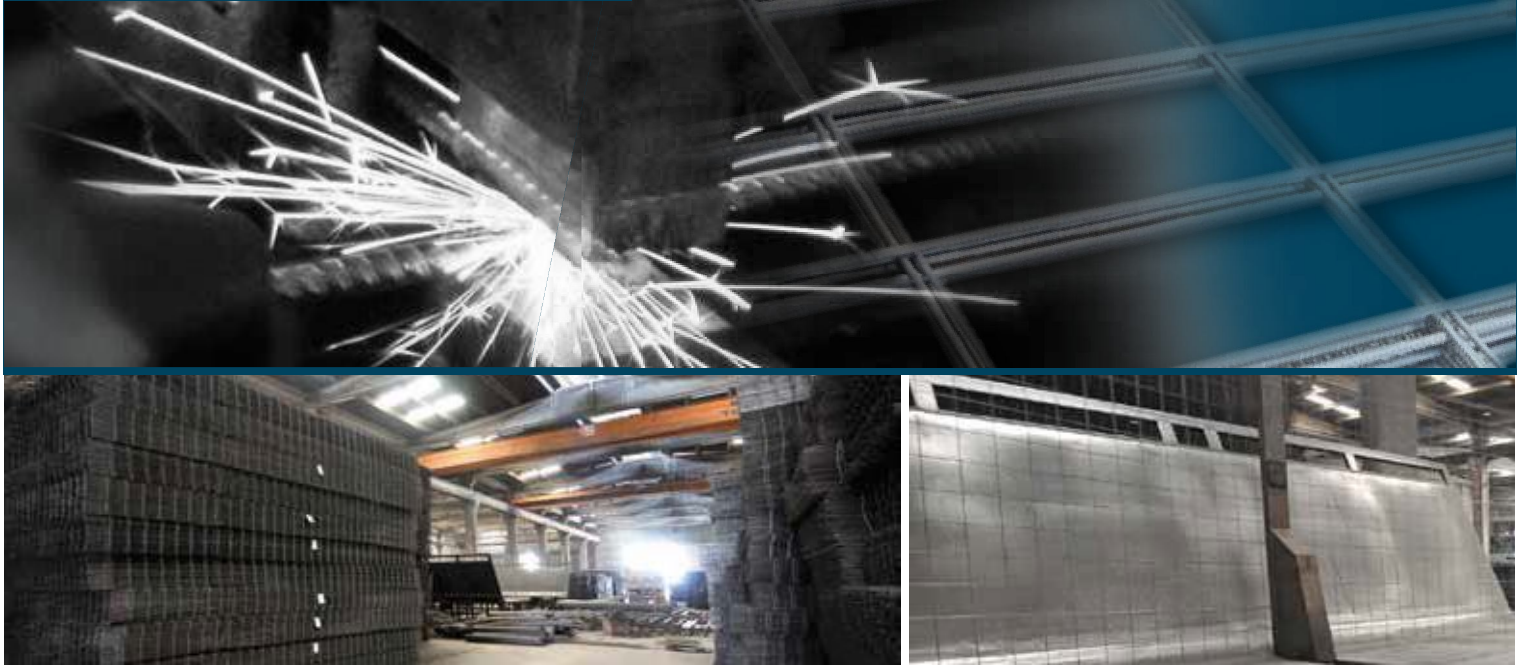


ÖZEL YAPIM ÇELİK HASIR CUSTOM-MADE WELDED WIRE MESH

Özel isteklerinize göre farklı kombinasyonlarda ve farklı çaplarda üretimimiz mevcuttur. Hasırların en ve boy göz aralığı projenizin durumuna göre istenilen ölçülerde yapılmaktadır. Ayrıca Galvanizli Çelik Hasır üretimi de müşteri taleplerine göre gerçekleştirilmektedir.

KULLANIM ALANLARI

- Beton pist, otoyol ve saha kaplamalarında,
- Betonarme yapıların tabliyelerinde,
- Endüstriyel yapıların çeşitli konstrüksiyonlarında,
- Tünel kalıp sisteminde,
- Betonarme borularda,
- Metro ve tünel yapımında,
- Prefabrik yapı elemanlarında.

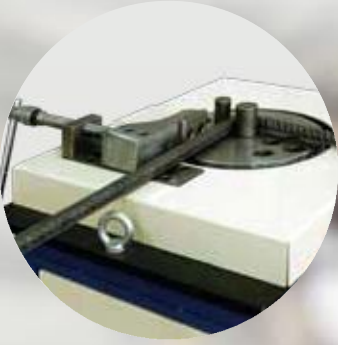


As requested by the client, custom-made welded wire meshes can be supplied in accordance with the project requirements.

APPLICATIONS

- *Reinforcing elements in constructions,*
- *Tunnel form work systems,*
- *Prefabricated building construction,*
- *Concrete reinforcing pipes,*
- *Reinforcing concrete tunnels,*
- *Concrete tunnels, runways and highways.*

ETRİYE / ÇİROZ
STIRRUPS

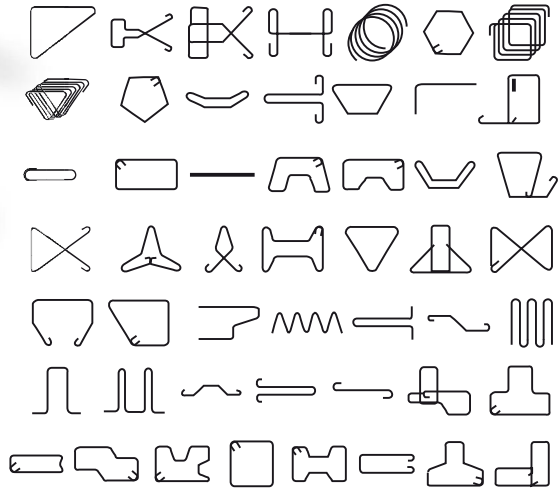


Etriye, betonarme yapılarda kolon ve kirişlerde yatay donatı olarak kullanılan, elemanlara gelen kesme kuvvetlerine karşı dayanım sağlayan elemanlardır.

Stirrup is an element which is required and indispensable for ensuring the concrete stability. Most importantly, stirrup is an element which is required and indispensable for ensuring stability of the wet concrete during assembly and installation of the lattice equipment. Stirrup is also required for increasing local twisting strength of the bending equipment.



ETRIYE ŞEKİLLERİ / STIRRUP SHAPES





SOĞUK ÇEKME ÇUBUK COLD DRAWN WIRES

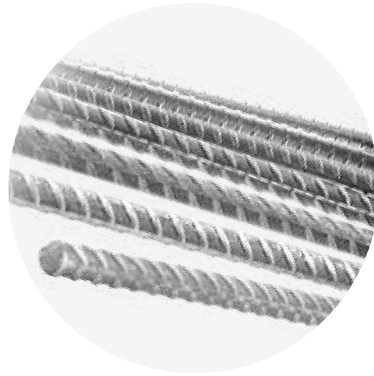
KULLANIM ALANLARI

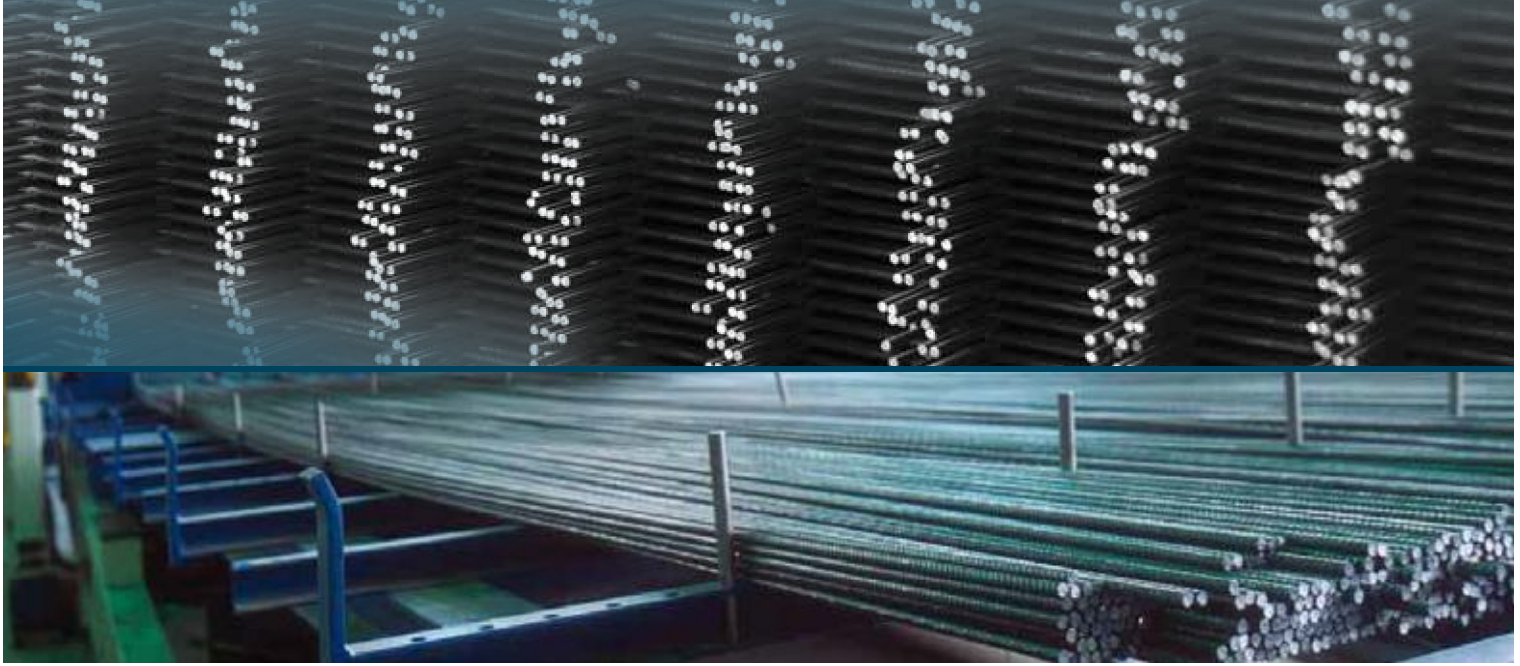
- Hazır Demir üretiminde,
- Çelik Hasır üretiminde,
- Betonarme yapılarda,
- İstenilen proje ve endüstriyel alanlarda,

ÖLÇÜLER

Çapı : 4-12 mm

Yüzeyi : Düz veya Nervürlü





APPLICATIONS

- Cold drawn wire manufacture,
- Welded wire mesh production,
- Reinforced concrete structures,
- Other industrial areas and project requirements.

DIMENSIONS

Bar diameter: 4,0 mm - 12,0 mm

Surface of the bar : Plain or reinforced





UZUN ÜRÜNLER
LONG PRODUCTS

NERVÜRLÜ İNŞAAT DEMİRİ

Nervürlü İnşaat Demiri, yüksek mukavemetli, sünek, katlanabilme ve kaynaklanabilme nitelikleri ile gökdelen, otoyol, metro, baraj ve iş merkezi gibi kompleks tasarımlı yapılarda özellikle tercih edilmektedir.

ÖZELLİKLER

ÇAP : 8 mm - 60 mm çapları arasında

BOY : Standart 12 m (6~18m aralığında, istenilen boylarda)

PAKET : Standart ~2000 – 2500 Kg.lık bağlar halinde (talebe göre 500-5000 kg arası paketleme yapılabilmektedir.)



REINFORCEMENT STEEL BARS

Reinforcement steel bars which have high tensile strength, ductility, weldability and conformity for bending and folding that sophisticated designs and advanced structures require, hold quality certificates such as standards in conformity with BS4449, ASTM A615 G60, DIN, TS etc. Additional required standards are satisfied depending on countries' specifications.

DIMENSIONS

Diameter : 8 mm - 60 mm

Length : Standard 12 meters (6-8 meters upon demand)

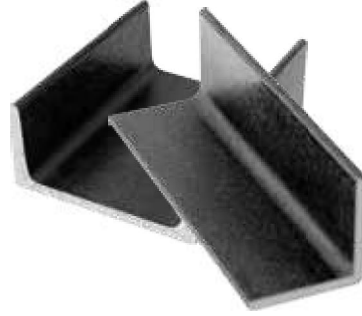
Packaging : Standard 2.000 – 2.500 Kgs per bundles (500 Kg- 5.000 Kg per bundles available upon customers'demand)



Müşterilerimizin istekleri ve gereksinimleri doğrultusunda çeşitli ürünler tarafımızdan sağlanabilmektedir.

Bunlardan bazıları ;

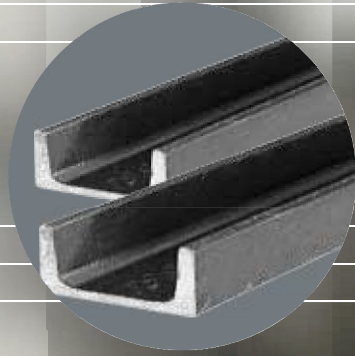
- Filmaşın
- Bağ Teli
- NPI-NPU
- HEA-HEB
- Profiller
- Köşebent
- Lama-Silme



Depending on the needs and requirements of our customers, we provide the following materials which are included in our commercial product portfolio.

- Wire Rod
- Binding Wire
- NPI-NPU
- HEA-HEB
- Profiles
- Angles
- Flat Bars







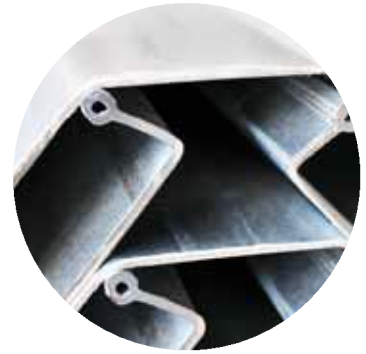
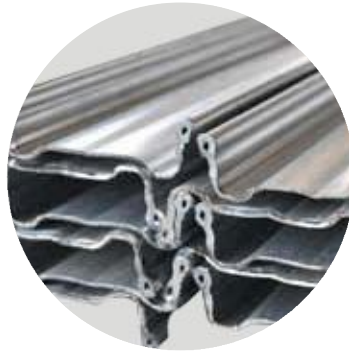
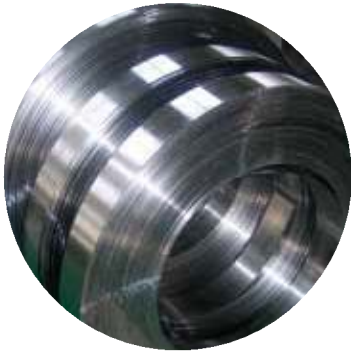
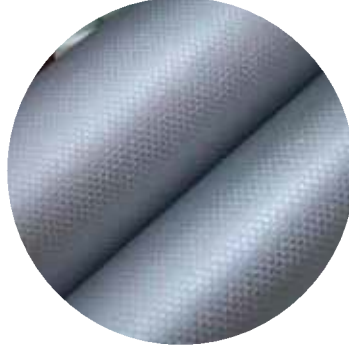
YASSI ÜRÜNLER
FLAT PRODUCTS

YASSI ÜRÜNLERİMİZ

- HRC ve Plaka
- CRC ve Plaka
- Galvaniz Rulo ve Sac

OUR FLAT PRODUCTS

- *HRC and Sheet*
- *CRC and Sheet*
- *Galvanized Coil and Sheet*





ÇİMENTO CEMENT

ERSOYLAR METAL 15 yıllık yurtiçi çimento distribütörlüğü altyapısını, 2007 yılından itibaren global pazarlara taşıyarak uluslararası çimento ticaretinde önemli bir rol almış ve Türkiye'nin önde gelen uluslararası çimento ihracatçılarından biri olmuştur.

Firmamız farklı bölgelerde önde gelen Türk çimento fabrikaları ile çalışmakta olup bu sayede Karadeniz, Marmara, Ege Denizi ve Akdeniz'deki Türk limanlarından çimento ihracatı yapmaktadır. Firmamız şimdiye kadar 60'dan fazla gemi nakliyesiyle 350.000 tondan fazla ihracat operasyonu gerçekleştirmiştir. Yılda 200.000 mts'yi aşan ve bununla sınırlı kalmayan ticaret kapasitesiyle CIF, CFR veya FOB teslim şekillerinde ihracat gerçekleştirmektedir.

ERSOYLAR METAL önde gelen Türk ve uluslararası müteahhitlik firmalarına, uluslararası tüccarlara, son kullanıcılara ve toptancılara çimento temin etmektedir. Çoğunlukla Suriye, Kuzey Irak, Mısır, Libya, Cezayir, Tunus, Batı Afrika, Avrupa, Rusya, ve BDT gibi pazarlara yaptığı ihracat çalışmalarının yanında operasyonlarını Doğu Afrika ve Güney Amerika pazarlarını kapsayacak şekilde genişletmiştir.

ÇİMENTO ÜRÜN GRUBU

- Her tipte paketli Gri Portland Çimento; 50 kg torbalarda in 1.5 mts sling bag veya 1.5 mts big-baglerde dökme
- Dökme Çimento
- Klinker
- Beyaz Portland Çimento



Ersoylar Metal carrying local cement distributorship for 15 years in its background, has grown to play an important role in the international Cement trading since 2007 and become one of the major international cement traders in Turkey .

We are holding dealerships from various top Turkish cement factories, which facilitates us to export from the Black Sea, the Marmara Sea, the Aegean Sea and the Mediterranean Turkish ports. Our company has successfully accomplished more than 350.000 mts of export deals shipping more than 60 vessels so far. With our trading capacity exceeding 200.000 mts per year but not limited to, we conduct operations on the CIF, CFR or FOB basis.

Ersoylar Metal has been supplying cement to the leading Turkish and International contractor companies, international traders, end users and wholesalers. While Syria, North Iraq, Egypt, Libya, Algeria, Tunisia, West Africa, Europe, Russia and CIS countries constitute our major export markets, we are also expanding our export operations to East Africa and South America.

PRODUCT PORTFOLIO

- All Types of Gray Portland Cement packed in kraft paper/PP bags of 50 kg in 1.5 mts sling bags or bulk in 1.5 mts big-bags
- Bulk Cement
- Clinker
- White Portland Cement



KALİTE & GÜVENCE QUALITY ASSURANCE

Fabrikalarımız BS 4483, DIN488, TS 4559, ASTM, GOST standartlarında üretim yapmakta olup, müşteri istekleri doğrultusunda diğer uluslararası standartlar sağlanabilmektedir.

Our factories are manufacturing in compliance with BS 4483, DIN488, TS 4559, ASTM, GOST standards, but also other international standards can be met to satisfy the customers' requirements.

• LABORATUVAR

Kalite, Laboratuvar ünitemizin en önemli ilkesidir. Sahip olduğumuz standartlar ile yapılan üretim sırasında ve sonrasında bir dizi kimyasal, fiziksel ve yapısal olarak ölçüm ve kontrol yapılmaktadır.

Bu amaçla kullandığımız cihazlar ve ekipmanlar son teknoloji olup, belirli periyotlarda uluslararası yeterliliğe sahip kalibrasyon merkezlerinde kalibre edilip sertifikalanmaktadır.

• LABORATORY – TEST REPORTS

Quality Control Laboratory is one of the most important units in our factory. During the production period and at the end of the production, all produced wire mesh products are definitely subject to periodical tests. These reliable serial tests applied for structural, chemical, physical properties define the strength of our products' quality. All measurements are in strict conformity with the standards. Our technical measurement instruments are at the highest technology and periodically being calibrated by international calibration centers.



- **PAKETLEME**

Müşteri talebine ve Çelik Hasır tipine uygun olarak, 30'luk, 50'lik ve 100'lük tabakaların tellerle sıkıca bağlanması ile paketlenmektedir.

- **LOJİSTİK**

Paketleme stili deniz /okyanus gemi taşımacılığına uygun olarak yapılmaktadır.

- **PACKAGING**

According to the customer requests and type of Wire Meshes, cargo bundles of 30,50 and 100 pieces are firmly secured and fastened by steel wires.

- **LOGISTICS**

Cargo packaging is made in full compliance with sea/ocean transport requirements.



chartering@ersoylarlogistics.com

ÇELİK HASIR TABLOSU
WELDED WIRE MESH TABLE

Q TİPİ - Q TYPE		SHEET SIZE Hasır Ebadı		MESH SIZE (Opening) Göz Aralığı		ROD DIAMETER Çubuk Çapı				OVERLAPPING (OVER HANGING) Fırlızlar		NUMBER OF STICK (BARS) Çubuk Sayısı		Kg/Pcs. Kg/Ad.	Kg/m2
		Length Boy	Width En	Length Boy	Width En	Length Boy		Width En		Length Boy	Width En	Length Boy	Width En		
		cm	cm	cm	cm	mm	Kg / m	mm	Kg / m	cm	cm	pieces adet	pieces adet		
Q106/106	500	215	15	15	4,50	0,125	4,50	0,125	17,5	2,5	15	32	17,98	1,67	
Q131/131	500	215	15	15	5,00	0,154	5,00	0,154	17,5	2,5	15	32	22,15	2,06	
Q158/158	500	215	15	15	5,50	0,187	5,50	0,187	17,5	2,5	15	32	26,90	2,50	
Q188/188	500	215	15	15	6,00	0,222	6,00	0,22	17,5	2,5	15	32	31,92	2,97	
Q221/221	500	215	15	15	6,50	0,260	6,50	0,260	17,5	2,5	15	32	37,29	3,48	
Q257/257	500	215	15	15	7,00	0,302	7,00	0,302	17,5	2,5	15	32	43,43	4,04	
Q295/295	500	215	15	15	7,50	0,347	7,50	0,347	17,5	2,5	15	32	49,90	4,64	
Q317/131	500	215	15	15	7,80	0,375	5,00	0,154	17,5	2,5	15	32	38,73	3,60	
Q317/158	500	215	15	15	7,80	0,375	5,50	0,187	17,5	2,5	15	32	41,00	3,81	
Q317/188	500	215	15	15	7,80	0,375	6,00	0,222	17,5	2,5	15	32	43,40	4,04	
Q317/221	500	215	15	15	7,80	0,375	6,50	0,260	17,5	2,5	15	32	46,02	4,28	
Q317/257	500	215	15	15	7,80	0,375	7,00	0,302	17,5	2,5	15	32	48,91	4,55	
Q317/317	500	215	15	15	7,80	0,375	7,80	0,375	17,5	2,5	15	32	53,93	5,02	
Q335/335	500	215	15	15	8,00	0,395	8,00	0,395	17,5	2,5	15	32	56,81	5,28	
Q377/377	500	215	15	15	8,50	0,445	8,50	0,445	17,5	2,5	15	32	64,00	5,95	
Q424/424	500	215	15	15	9,00	0,499	9,00	0,499	17,5	2,5	15	32	71,76	6,68	
Q443/221	500	215	15	15	9,20	0,522	6,50	0,260	17,5	2,5	15	32	57,04	5,31	
Q443/443	500	215	15	15	9,20	0,522	9,20	0,522	17,5	2,5	15	32	75,06	6,98	
Q513/513	500	215	15	15	9,90	0,604	9,90	0,604	17,5	2,5	15	32	86,86	8,08	
Q524/524	500	215	15	15	10,00	0,617	10,00	0,617	17,5	2,5	15	32	88,73	8,25	
Q589/589	500	215	15	15	10,60	0,693	10,60	0,693	17,5	2,5	15	32	99,66	9,27	

R TİPİ - R TYPE		SHEET SIZE Hasır Ebadı		MESH SIZE (Opening) Göz Aralığı		ROD DIAMETER Çubuk Çapı				OVERLAPPING (OVER HANGING) Fırlızlar		NUMBER OF STICK (BARS) Çubuk Sayısı		Kg/Pcs. Kg/Ad.	Kg/m2
		Length Boy	Width En	Length Boy	Width En	Length Boy		Width En		Length Boy	Width En	Length Boy	Width En		
		cm	cm	cm	cm	mm	Kg / m	mm	Kg / m	cm	cm	pieces adet	pieces adet		
1	R 106	500	215	15	25	4,50	0,125	4,50	0,125	12,5	2,5	15	20	14,76	1,37
2	R 131	500	215	15	25	5,00	0,154	5,00	0,154	12,5	2,5	15	20	18,17	1,69
3	R 158	500	215	15	25	5,50	0,187	5,00	0,154	12,5	2,5	15	20	20,65	1,92
4	R 188	500	215	15	25	6,00	0,222	5,00	0,154	12,5	2,5	15	20	23,27	2,16
5	R 221	500	215	15	25	6,50	0,260	5,00	0,154	12,5	2,5	15	20	26,12	2,43
6	R 257	500	215	15	25	7,00	0,302	5,00	0,154	12,5	2,5	15	20	29,27	2,72
7	R 295	500	215	15	25	7,50	0,347	5,00	0,154	12,5	2,5	15	20	32,65	3,04
8	R 317	500	215	15	25	7,80	0,375	5,00	0,154	12,5	2,5	15	20	34,75	3,23
9	R 335	500	215	15	25	8,00	0,395	5,00	0,154	12,5	2,5	15	20	36,25	3,37
10	R 377	500	215	15	25	8,50	0,445	5,00	0,154	12,5	2,5	15	20	40,00	3,72
11	R 443	500	215	15	25	9,90	0,604	5,50	0,187	12,5	2,5	15	20	53,34	4,96
12	R 443 D	500	215	15	25	6,50	0,260	5,50	0,187	12,5	2,5	26	20	41,84	3,89
13	R 513 D	500	215	15	25	7,00	0,302	6,00	0,222	12,5	2,5	26	20	48,81	4,54
14	R 589	500	215	15	25	10,60	0,693	6,50	0,260	12,5	2,5	15	20	63,16	5,88
15	R 589 D	500	215	15	25	7,50	0,347	6,50	0,260	12,5	2,5	26	20	56,29	5,24

MARKALARIMIZ / OUR BRANDS



ERSOYLAR DEMİR ÇELİK SAN. ve TİC. A.Ş.

www.ersoylarmetal.com / info@ersoylarmetal.com

SERTİFİKALARIMIZ / CERTIFICATES

